

INFORME TÉCNICO DIARIO Nº 034

El IDEAM comunica al Sistema Nacional de Gestión del Riesgo (SNGR) y al Sistema Nacional Ambiental (SINA).

Bogotá D. C.

Domingo 03 de febrero de 2019.

Hora de actualización:

12:00 m.



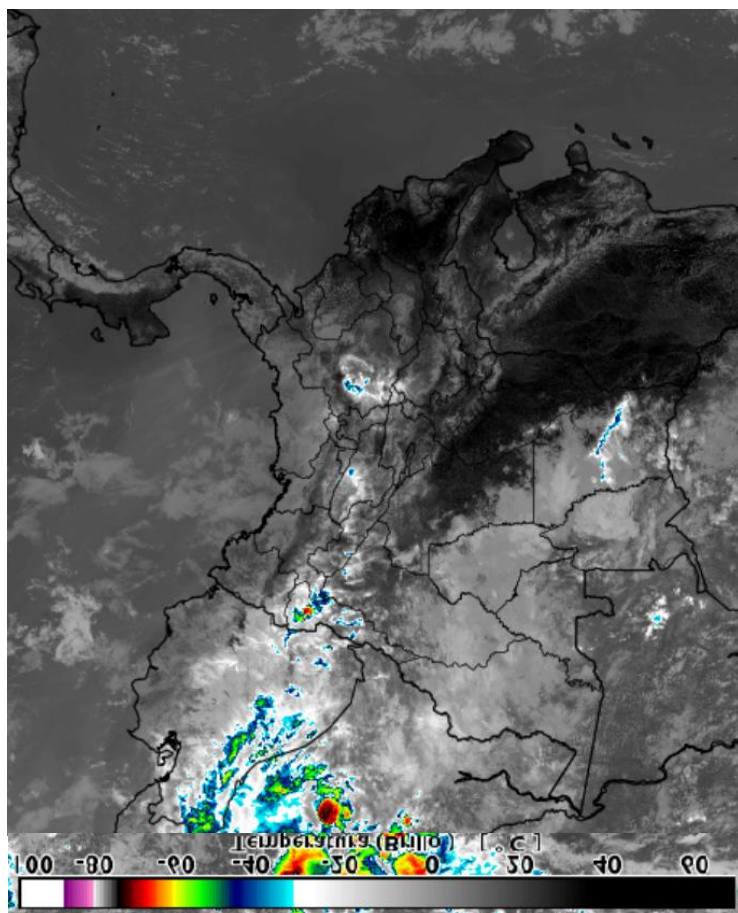
CONDICIONES HIDROMETEOROLÓGICAS ACTUALES

Son persistentes las condiciones secas con cielo parcialmente cubierto en gran parte del país, siendo más consistentes en las regiones Caribe y Orinoquia. Se registraron lluvias puntuales en sectores de Chocó, Valle del Cauca, Cauca, Cundinamarca, Tolima y Nariño.

Se estima continuidad en las condiciones secas en las regiones Caribe y Orinoquia; lluvias ocasionales se prevén para las regiones Pacífica, Amazonia y eventualmente la Andina.

IMAGEN SATELITAL

Canal Infrarrojo – GOES 16 | 03 de febrero de 2019 | 11:45 a.m.



Consulte todos los días el pronóstico del tiempo y las alertas hidrometeorológicas vigentes del IDEAM, en un formato de calidad. Alrededor de las 7:30 a. m. está a disposición del público en www.ideam.gov.co.

Se puede ver también en dispositivos móviles **AQUÍ**





LO MÁS DESTACADO

LLUVIAS REGISTRADAS EN LAS ÚLTIMAS 24 HORAS

- Tiempo seco en gran parte del territorio nacional; se registraron tenues lluvias en sectores de las regiones Pacífica y Amazonia; el mayor volumen de precipitación en 24 horas, se registró en el municipio de **López de Micay (Cauca)** con **39,0 mm**.

ALERTA ROJA

- Por alta posibilidad de ocurrencia de incendios de la cobertura vegetal en zonas de bosques, cultivos y pastos localizadas en algunos de los departamentos de las regiones Caribe, Orinoquia y Andina.
- Por alta probabilidad de ocurrencia de deslizamientos de tierra en zonas inestables o de ladera ubicadas en los municipios de Nocaima (Cundinamarca), Belén de los Andaquíes y San José del fragua (Caquetá) y Mocoa (Putumayo).

ALERTA NARANJA

- Por moderada probabilidad de crecientes súbitas en los ríos Taija, Tapaje e Iscuandé localizados en el departamento de Nariño, así como en los ríos Atrato y sus afluentes Quito, Andágueda, Cabí, Bebamamá, Bojayá, entre otros.
- Por mediana posibilidad de ocurrencia de incendios de la cobertura vegetal en zonas de bosques, cultivos y pastos localizadas en las regiones Caribe, Andina, Pacífica y Orinoquia.
- Por moderada posibilidad de deslizamientos de tierra detonados por lluvias en sectores inestables o de alta pendiente localizados en los municipios de Neiva (Huila), Medio San Juan (Chocó) y El Tambo, López y Santander de Quilichao (Cauca).

ALERTA AMARILLA

- Por baja probabilidad de crecientes súbitas en los ríos Negro y sus afluentes (Cundinamarca), cuenca alta del río Caquetá (Putumayo y Caquetá) y en la cuenca del río Mira.
- Por baja posibilidad de ocurrencia de deslizamientos de tierra en sectores inestables o de alta pendiente, localizados en algunos departamentos de las regiones Andina, Pacífica, Orinoquia y Amazonia.
- Por viento y oleaje con valores por encima de lo normal en el centro del Caribe colombiano, especialmente frente al litoral de los departamentos de Magdalena, Atlántico y Bolívar, incluidas zonas costeras.

PARA TENER EN CUENTA

- Niveles bajos en el río Magdalena, con valores en el rango de los promedios medios a bajos, en el tramo comprendido entre Barrancabermeja (Santander) y Puerto Wilches (Santander).

PRONÓSTICO CONDICIONES METEOROLÓGICAS ESPECIALES

ÁREA DEL VOLCÁN GALERAS

Prevecerán las condiciones de tiempo seco y mayormente nublado. En la tarde no se descartan algunas lloviznas en el sector.

El Servicio Geológico Colombiano reporta en nivel AMARILLO (II): CAMBIOS EN EL COMPORTAMIENTO DE LA ACTIVIDAD VOLCÁNICA. Lat: 1.55 Lon: -77.37

ELEVACIÓN (pies)	DIRECCIÓN	VELOCIDAD	
		NUDOS	Km/h
10.000	ESTE	10 - 15	18 - 27
18.000	ESTE	10 - 15	18 - 27
24.000	ESTE	5 - 10	9 - 18
30.000	SUR	15 - 20	27 - 37

ÁREA DEL VOLCÁN NEVADO DEL HUILA

Para las horas de la mañana se estima tiempo seco. En la tarde y noche mayor nubosidad con precipitaciones entre ligeras y moderadas.

El Servicio Geológico Colombiano reporta en nivel AMARILLO (II): CAMBIOS EN EL COMPORTAMIENTO DE LA ACTIVIDAD VOLCÁNICA. Lat: 2.92 Lon: -76.05

ELEVACIÓN (pies)	DIRECCIÓN	VELOCIDAD	
		NUDOS	Km/h
10.000	ESTE	5 - 10	9 - 18
18.000	ESTE	10 - 15	18 - 27
24.000	ESTE	5 - 10	9 - 18
30.000	SUROESTE	20 - 25	36 - 45

ÁREA DEL VOLCÁN CERRO MACHÍN

Prevecerán las condiciones de tiempo seco y mayormente nublado. En la tarde no se descartan algunas lloviznas en el sector.

El Servicio Geológico Colombiano reporta en nivel AMARILLO (II): CAMBIOS EN EL COMPORTAMIENTO DE LA ACTIVIDAD VOLCÁNICA. Lat: 4.89 Lon: -75.82

ELEVACIÓN (pies)	DIRECCIÓN	VELOCIDAD	
		NUDOS	Km/h
10.000	SURESTE	0 - 5	0 - 9
18.000	ESTE	5 - 10	9 - 18
24.000	ESTE	0 - 5	0 - 9
30.000	SUROESTE	25 - 30	45 - 54

ÁREA DEL VOLCÁN NEVADO DEL RUIZ

Prevecerán las condiciones de tiempo seco y mayormente nublado. En la tarde no se descartan algunas lloviznas en el sector.

El Servicio Geológico Colombiano reporta en nivel AMARILLO (II): CAMBIOS EN EL COMPORTAMIENTO DE LA ACTIVIDAD VOLCÁNICA. Lat: 5.81 Lon: -77.83

ELEVACIÓN (pies)	DIRECCIÓN	VELOCIDAD	
		NUDOS	Km/h
10.000	SURESTE	0 - 5	0 - 9
18.000	ESTE	10 - 15	18 - 27
24.000	NORESTE	0 - 5	0 - 9
30.000	SUROESTE	25 - 30	45 - 54

Prevecerán las condiciones de tiempo seco y mayormente nublado. En la tarde no se descartan algunas lloviznas en el sector.

El Servicio Geológico Colombiano reporta en nivel AMARILLO (II): CAMBIOS EN EL COMPORTAMIENTO DE LA ACTIVIDAD VOLCÁNICA. Lat: 5.81 Lon: -77.83

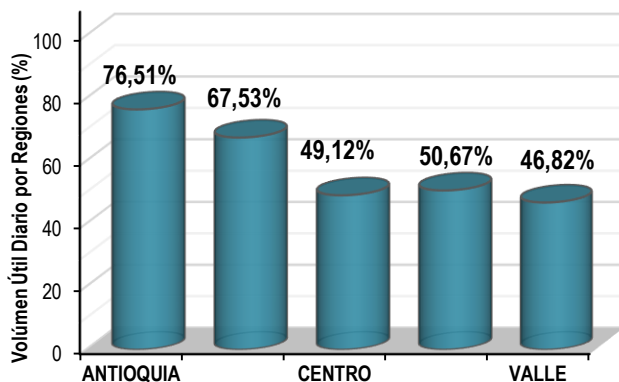
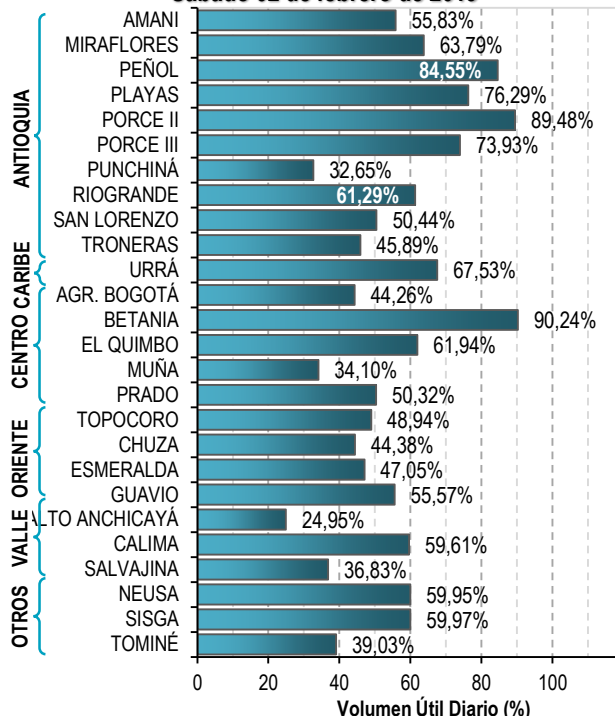
ELEVACIÓN (pies)	DIRECCIÓN	VELOCIDAD	
		NUDOS	Km/h
10.000	ESTE	10 - 15	18 - 27
18.000	ESTE	15 - 20	27 - 37
24.000	ESTE	5 - 10	9 - 18
30.000	SUR	20 - 25	36 - 45

ESTADO DE LOS EMBALSES

A continuación se relaciona el volumen útil diario de los principales embalses del país (expresado en porcentaje), de acuerdo con la información reportada por XM S.A. E.S.P en la siguiente dirección electrónica: <http://ido.xm.com.co/ido/SitePages/hidrologia.aspx?q=reservas>

VOLÚMEN ÚTIL DIARIO EN LOS PRINCIPALES EMBALSES DEL PAÍS

Sábado 02 de febrero de 2019



Para estar informado diariamente de lo que pasa con el **pronóstico del tiempo y las alertas**.

Síguenos en Twitter
@IDEAMColombia



PRECIPITACIONES

A continuación se relacionan los municipios donde en las últimas 24 horas se registraron precipitaciones iguales o superiores a 20.0 mm.

Se aclara que las precipitaciones indicadas en los municipios, realmente corresponden a aquellos puntos en los cuales el IDEAM tiene estaciones de monitoreo, pero no necesariamente quiere decir que el dato corresponda a las lluvias que se presentaron directamente sobre el área urbana en donde se concentra la mayor población. En ocasiones la estación sobre la cual se destaca el mayor valor de precipitación, a pesar de pertenecer al municipio, puede quedar alejada del centro poblado principal.

DEPARTAMENTO	MUNICIPIO
CAUCA	López de Micay (39) , Cajibío (20), Puerto Tejada (20),
CHOCO	Medio San Juan (30),
CUNDINAMARCA	Chaguaní (25,5),
NARIÑO	Barbacoas (27,5),
TOLIMA	Cajamarca (24,8),
VALLE DEL CAUCA	Buenaventura (31,8),

Para estar informado diariamente de lo que pasa con el **pronóstico del tiempo y las alertas.**

Síguenos en Twitter
@IDEAMColombia



TEMPERATURAS MÁXIMAS

A continuación se relacionan los municipios donde en las últimas 24 horas se registraron temperaturas iguales o superiores a 35.0 °C.

Se aclara que las temperaturas indicadas en los municipios, realmente corresponden a aquellos puntos en los cuales el IDEAM tiene estaciones de monitoreo, pero no necesariamente quiere decir que el dato corresponda a las temperaturas que se presentaron directamente sobre el área urbana en donde se concentra la mayor población. En ocasiones la estación sobre la cual se destaca el mayor valor de temperatura, a pesar de pertenecer al municipio, puede quedar alejada del centro poblado principal.

DEPARTAMENTO	MUNICIPIO
ANTIOQUIA	Valparaíso (36),
BOLIVAR	Zambrano (37,4), María La Baja (35,6), El Carmen De Bolívar (35), María La Baja (35),
CASANARE	Orocue (35,6), Trinidad (35,4),
CESAR	Bosconia (38) , Valledupar (36,6), Agustín Codazzi (36,6), Valledupar (36,2), Agustín Codazzi (35),
CORDOBA	Planeta Rica (35,3), San Bernardo Del Viento (35,2),
CUNDINAMARCA	Jerusalén (36,4), Puerto Salgar (36,4),
META	San Carlos de Guaroa (35,1),
SUCRE	Corozal (35,6),
TOLIMA	Flandes (35,6), Ambalema (35),
VICHADA	Puerto Carreño (35,2), Cumaribo (35,2), Cumaribo (35,2),



PRONÓSTICO METEOROLÓGICO



Domingo 03 y Lunes 04 de febrero de 2019

REGIÓN	PRONÓSTICO
SABANA DE BOGOTÁ	<p>DOMINGO: Para la tarde aunque se estiman condiciones secas, no se descartan lluvias de corta duración en el occidente de la ciudad y de la sabana. Durante la noche se estima cielo entre parcial y mayormente nublado con predominio de tiempo seco.</p> <p>LUNES: A lo largo de la jornada se advierte tiempo seco con cielo entre despejado y parcialmente nublado. Probabilidad de lluvias a mediados de la tarde y durante la noche en diferentes sectores de la capital.</p>
CARIBE	<p>DOMINGO: Durante la tarde cielo casi despejado con tiempo seco y posibilidad de elevadas temperaturas del aire en la región. Para la noche prevalecerán las condiciones secas con poca nubosidad, salvo en el Urabá donde se advierten precipitaciones ligeras.</p> <p>LUNES: En la región persistirán las condiciones secas con cielo entre despejado y parcialmente nublado y altas temperaturas del aire. No se descartan lloviznas en el Urabá y sur de Córdoba durante la madrugada y la noche.</p>
ARCHIPIÉLAGO DE SAN ANDRÉS, PROVIDENCIA Y SANTA CATALINA	<p>DOMINGO: Para la tarde predominarán las condiciones secas con cielo entre despejado y ligeramente cubierto. Durante la noche se prevé tiempo seco con cielo casi despejado.</p> <p>LUNES: En el archipiélago de San Andrés, Providencia y Santa Catalina persistirán las condiciones secas con cielo entre despejado y ligeramente cubierto.</p>
MAR CARIBE	<p>DOMINGO: En el Caribe colombiano se pronostica tiempo seco con cielo entre despejado y parcialmente cubierto.</p> <p>LUNES: En el área marítima nacional prevalecerán las condiciones secas durante la jornada con cielo entre despejado y parcialmente nublado.</p>
ANDINA	<p>DOMINGO: En la tarde predominio de tiempo seco con nubosidad variada, salvo en áreas del suroccidente de Antioquia, Risaralda, Caldas, sur de Huila, Valle del Cauca, Cauca y Nariño donde se advierten precipitaciones entre ligeras y moderadas, acompañadas en algunos casos de tormentas eléctricas. En la noche cielo entre parcial y mayormente nublado con lluvias y/o lloviznas en zonas de Antioquia, norte de Tolima, Risaralda, Caldas, sur de Huila, Cundinamarca y oriente de Valle del Cauca, Cauca y Nariño, en el resto de la región tiempo seco.</p> <p>LUNES: Durante la mañana cielo mayormente nublado con lluvias ligeras en sectores del occidente de Antioquia, oriente de Caldas, occidente de Cundinamarca, sur de Santander y oriente de Cauca y Nariño. Para la tarde y noche se prevé incrementarse la nubosidad con precipitaciones entre ligeras y moderadas en áreas de Antioquia, Santander, Boyacá, Cundinamarca, Cauca y Nariño.</p>





PRONÓSTICO METEOROLÓGICO



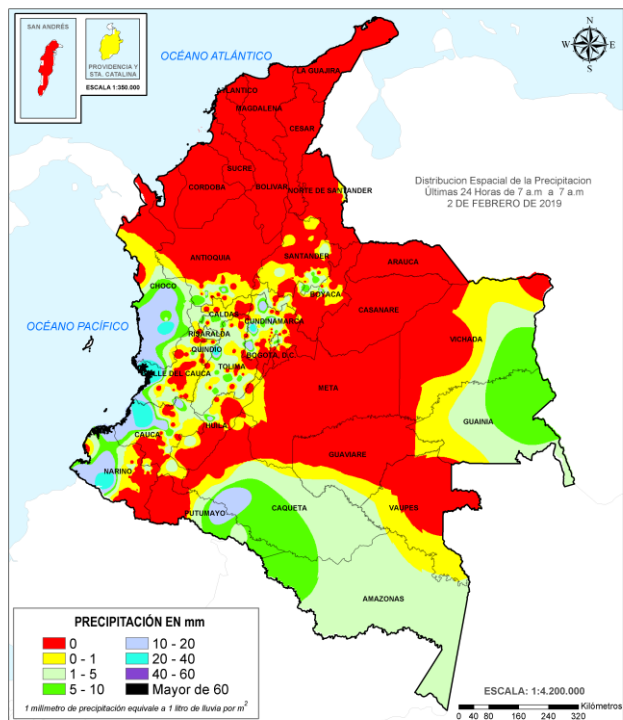
Domingo 03 y Lunes 04 de febrero de 2019

REGIÓN	PRONÓSTICO
INSULAR PACÍFICO	<p>DOMINGO: En Malpelo y Gorgona se prevé tiempo seco con nubosidad variada a lo largo de la jornada.</p> <p>LUNES: En Gorgona se estiman lluvias de variada intensidad en horas de la madrugada, tarde y noche. Malpelo con predominio de tiempo seco y cielo parcialmente nublado.</p>
PACÍFICO	<p>DOMINGO: Durante la tarde cielo mayormente nublado con tiempo seco; probabilidad de lluvias y actividad eléctrica en áreas del suroccidente de Chocó, Valle del Cauca, Cauca y noroccidente de Nariño. En horas de la noche se pronostican lluvias en sectores del centro y sur de Chocó, Valle del Cauca y Cauca con posibilidad de descargas eléctricas.</p> <p>LUNES: En la mayor parte de la región se prevé tiempo seco con excepción de sectores ubicados en Cauca, centro de Chocó y noroccidente de Valle del Cauca y Nariño.</p>
OCÉANO PACÍFICO	<p>DOMINGO: En gran parte del Pacífico nacional se estiman condiciones secas con cielo parcialmente cubierto, salvo en áreas ubicadas en proximidades al litoral chocoano donde se advierten precipitaciones de variada intensidad.</p> <p>LUNES: Cielo entre parcial y mayormente cubierto con tiempo seco, salvo en zonas del centro y sur del área oceánica donde se prevén lluvias durante algunas horas de la madrugada, tarde y noche, acompañadas en algunos casos de tormentas eléctricas.</p>
ORINOQUIA	<p>DOMINGO: Para la tarde prevalecerán las condiciones secas y soleadas en la mayor parte de la región, salvo en sectores de Vichada donde se pronostican lluvias de variada intensidad. En la noche predominarán las condiciones secas con cielo parcialmente cubierto. Baja posibilidad de precipitaciones hacia el sur y suroriente de Vichada.</p> <p>LUNES: En la mayor parte de la región persistirá el tiempo seco y caluroso. Probabilidad de lluvias en horas de la madrugada, tarde y noche en sectores de Vichada y suroccidente de Meta.</p>
AMAZONIA	<p>DOMINGO: Para la tarde se estiman precipitaciones con posibilidad de actividad eléctrica en zonas de Guainía, Vaupés, Amazonas y occidente de Caquetá y Putumayo, en el resto de la región prevalecerán las condiciones secas. En horas de la noche cielo mayormente cubierto con probabilidad de lluvias en áreas de Guainía, sur de Guaviare, Vaupés, Amazonas, Caquetá y Putumayo.</p> <p>LUNES: En la región se prevé abundante nubosidad durante la jornada con lluvias en sectores de Amazonas, Guaviare, Guainía, Vaupés, Putumayo y Caquetá, especialmente en horas de la madrugada, tarde y noche. No se descarta actividad eléctrica.</p>

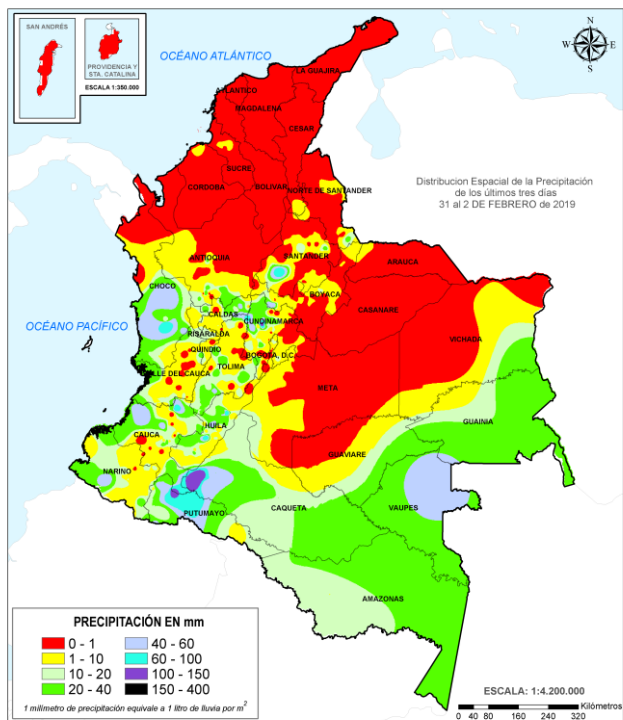


MAPAS DE PRECIPITACIÓN

Precipitación diaria: desde las 7:00 a.m. del sábado 02 y hasta las 7:00 a.m. del domingo 03 de febrero de 2019.



Precipitación últimas 72 horas: desde las 7:00 a.m. del jueves 31 de enero y hasta las 7:00 a.m. del domingo 03 de febrero de 2019.



ALERTAS VIGENTES E INFORMACIÓN ADICIONAL

Para mayor información sobre el pronóstico del estado del tiempo, informes técnicos diarios, comunicados especiales, mapas diarios de temperaturas máximas y mínimas e información diaria de precipitación se sugiere consultar los siguientes enlaces:

- [MAPA DIARIO DE TEMPERATURA MÁXIMA](#)
- [MAPA DIARIO DE TEMPERATURA MÍNIMA](#)

ALERTAS POR NIVELES DE LOS RÍOS

REGIÓN ANDINA	SITIOS PARA LOS CUALES SE GENERA LA ALERTA	ALERTA POR NIVELES BAJOS
---------------	--	--------------------------------

NIVELES BAJOS EN EL RÍO MAGDALENA EN EL TRAMO ENTRE BARRANCABERMEJA Y PUERTO WILCHES (SANTANDER).

Se prevé continúen durante los próximos días las ligeras fluctuaciones en el nivel del río Magdalena con valores en el rango de los promedios a bajos históricos para la época, en el sector comprendido entre Barrancabermeja y Puerto Wilches (departamento de Santander), dada esta condición hidrológica no se descarta la posibilidad de desabastecimiento de agua en algunas poblaciones ribereñas ante la reducción de los niveles en las captaciones de los sistemas de acueducto, especialmente para la ciudad de Barrancabermeja. Adicionalmente, es importante estar atentos ante la posibilidad de restricciones en la navegación fluvial de embarcaciones mayores, por lo cual el IDEAM recomienda a la población en general, estar atentos a las indicaciones de las autoridades locales y Capitanías de Puerto frente a la reducción en el nivel del río Magdalena en este sector.

REGIÓN ANDINA	SITIOS PARA LOS CUALES SE GENERA LA ALERTA	ALERTA NARANJA
---------------	--	-------------------

CRECIENTES SÚBITAS EN LA CUENCA DEL RÍO SAN JUAN EN EL DEPARTAMENTO DE ANTIOQUIA

Se mantiene esta alerta dadas la crecientes súbitas que registradas en la cuenca del río San Juan, en el municipio de Salgar al sur occidente del departamento de Antioquia. Especial recomendación para los pobladores en zonas ribereñas a lo largo de toda la subcuenca del río San Juan (la cual pertenece a la cuenca del río Cauca) y en especial para el municipio de Salgar en cuya cabecera municipal recibe las aguas del río Barroso; no se descarta la posibilidad también de incrementos súbitos de otros afluentes como son las quebradas La Liboriana, La Fotuta y La Hondura.

REGIÓN PACÍFICO	SITIOS PARA LOS CUALES SE GENERA LA ALERTA	ALERTA NARANJA
-----------------	--	-------------------

SE PREVE CRECIENTES SÚBITAS EN LAS CUENCAS DE LOS RÍOS TAJA, TAPAJE E ISCUANDÉ DEPARTAMENTO DE NARIÑO.

Se mantiene el nivel de esta alerta, debido a la posibilidad de ocurrencia de afectaciones en algunos sectores urbanos y rurales del municipio de Santa Bárbara de Iscuandé (Nariño); igual condición hidrológica se presenta en varios de sus afluentes; no se descarta la posibilidad de ocurrencia de avenidas de carácter torrencial en su cuenca baja, antes de la confluencia al Océano Pacífico. También se registran niveles altos de los ríos Taja y Tapaje (especialmente en sus cuencas parte alta y media), por lo cual se recomienda a los pobladores del municipio de El Charco (Nariño), particularmente zonas rurales y también para las veredas San Pedro, Pampa, Brazo Patía, Secadero, Corozo, Filis, Angostura, Bellavista, Arenal, Banguela y Guayaquil.

PROBABILIDAD DE CRECIENTES SÚBITAS EN LA CUENCA ALTA Y MEDIA DEL RÍO ATRATO.

Se eleva esta alerta dado que se prevé crecientes súbitas en el río Atrato y sus afluentes los ríos Quito, Andágueda, Cabí, Bebamamá, Bojayá, entre otros ríos directos al Atrato ubicados en la cuenca alta y media, consecuencia de la alta saturación de los suelos que ante cualquier evento de precipitación puede obtener una respuesta de los cauces.

ALERTAS POR NIVELES DE LOS RÍOS

REGIÓN ANDINA	SITIOS PARA LOS CUALES SE GENERA LA ALERTA	ALERTA AMARILLA
<p>PROBABILIDAD DE NUEVAS CRECIENTES SÚBITAS EN LOS AFLUENTES Y CAUCE PRINCIPAL DEL RÍO NEGRO (CUNDINAMARCA).</p> <p>Se mantiene esta alerta dada la probabilidad de incremento súbitos en el nivel del río Negro, quebrada Negra y varios de sus afluentes, en el noroccidente del departamento de Cundinamarca. Especial recomendación para el municipio de Útica.</p>		
REGIÓN AMAZONIA	SITIOS PARA LOS CUALES SE GENERA LA ALERTA	ALERTA AMARILLA
<p>PROBABILIDAD DE FLUCTUACIONES MODERADAS EN LA CUENCA ALTA DEL RÍO CAQUETÁ (DEPARTAMENTO DE PUTUMAYO).</p> <p>Dado a la alta saturación de suelos y la probabilidad de lluvias en la cuenca, no se descarta continúen las fluctuaciones moderadas en los niveles de los ríos Mulatos, Sangoyaco y Mocoa (afluente al río Caquetá en su parte alta).</p> <p>PROBABILIDAD DE CRECIENTES SÚBITAS EN LA CUENCA ALTA DEL RÍO CAQUETÁ (DEPARTAMENTO DE CAQUETÁ).</p> <p>Debido a que se pronostica ingreso de humedad hacia el piedemonte Caqueteño y el Macizo Colombiano, se prevé crecientes súbitas en las cuencas de los ríos Orteguaza, Caraño, Hacha, Pescado y la quebrada La Perdiz, por lo cual se recomienda especial atención en los municipios de Florencia, Montañita, El Paujil, Milán, Doncello y Puerto Rico (Caquetá).</p>		
REGIÓN PACÍFICO	SITIOS PARA LOS CUALES SE GENERA LA ALERTA	ALERTA AMARILLA
<p>PROBABILIDAD DE CRECIENTES SÚBITAS EN LA CUENCA DEL RÍO MIRA.</p> <p>Se prevé incrementos súbitos en los niveles del río Mira y sus afluentes en el departamento de Nariño; especial atención en los sectores de Puerto Candelillas (Llorente) hasta San Isidro (Tumaco).</p>		

ALERTAS POR AMENAZAS DE DESLIZAMIENTO

ALERTA ROJA:

Amenaza alta a muy alta por deslizamientos de tierra detonados por lluvias, localizados en los siguientes municipios:

ALERTA NARANJA:

Amenaza moderada por deslizamientos de tierra detonados por lluvias, localizados en los siguientes municipios:

REGIÓN ANDINA	SITIOS PARA LOS CUALES SE GENERA LA ALERTA	ALERTA ROJA
CUNDINAMARCA: Nocaima		
REGIÓN AMAZONÍA	SITIOS PARA LOS CUALES SE GENERA LA ALERTA	ALERTA ROJA
CAQUETÁ: Belén De Los Andaquíes, San José Del Fragua. PUTUMAYO: Mocoa		
REGIÓN ANDINA	SITIOS PARA LOS CUALES SE GENERA LA ALERTA	ALERTA NARANJA
HUILA: Neiva.		
REGIÓN PACÍFICO	SITIOS PARA LOS CUALES SE GENERA LA ALERTA	ALERTA NARANJA
CHOCÓ: Medio San Juan CAUCA: El Tambo, López, Santander De Quilichao.		
REGIÓN PACÍFICO	SITIOS PARA LOS CUALES SE GENERA LA ALERTA	ALERTA AMARILLA
CAUCA: Buenos Aires, Caldono, Corinto, Inzá, Jambaló, La Sierra, La Vega, Miranda, Páez (Belalcázar), Piendamó, Popayán, Rosas, Santa Rosa, Silvia, Sotará (Paispamba), Suárez, Timbiquí, Toribío, Totoró.. CHOCÓ: Bahía Solano (Mutis), Bojayá (Bellavista), Condoto, El Carmen, Lloró, Quibdó, Río Iró (Santa Rita), San José Del Palmar, Sipí, Tadó.. NARIÑO: Albán (San José), Buesaco, Cumbitara, Linares, Samaniego, San Pedro De Cartago (Cartago). VALLE DEL CAUCA: Bolívar, Buenaventura, Buga, Bugalagrande, Calima (El Darién), Dagua, El Cerrito, El Dovio, Florida, Palmira, San Pedro, Sevilla, Tuluá, Versalles, Viges, Yumbo..		
REGIÓN ORINOQUIA	SITIOS PARA LOS CUALES SE GENERA LA ALERTA	ALERTA AMARILLA
CASANARE: Chámeza, La Salina y Recetor. META: Cubarral, Cumaral, Guamal, San Juanito		

ALERTAS POR AMENAZAS DE DESLIZAMIENTO

ALERTA ROJA:

Amenaza alta a muy alta por deslizamientos de tierra detonados por lluvias, localizados en los siguientes municipios:

ALERTA NARANJA:

Amenaza moderada por deslizamientos de tierra detonados por lluvias, localizados en los siguientes municipios:

REGIÓN ANDINA	SITIOS PARA LOS CUALES SE GENERA LA ALERTA	ALERTA AMARILLA
<p>ANTIOQUIA: Abejorral, Amagá, Amalfi, Andes, Angelópolis, Anorí, Argelia, Armenia, Belmira, Betulia, Caicedo, Caldas, Caracolí, Caramanta, Ciudad Bolívar, Concordia, Ebéjico, Fredonia, Frontino, Giraldo, Heliconia, La Unión, Maceo, Medellín, Montebello, Nariño, Olaya, Puerto Berrio, Puerto Nare, Puerto Triunfo, Remedios, Salgar, San Carlos, San Francisco, San Jerónimo, San Luis, San Pedro De Los Milagros, Santa Bárbara, Santa Fe De Antioquia, Segovia, Sonsón, Sopetrán, Titiribí, Uramita, Urrao, Yalí, Yarumal, Yolombó, Zaragoza...</p> <p>BOYACÁ: Almeida, Aquitania, Betétiva, Buenavista, Chinavita, Chivor, Coper, Garagoa, La Victoria, Maripí, Mongua, Monquirá, Muzo, Otanche, Pachavita, Pajarito, Pauna, Paz De Rio, Pesca, Puerto Boyacá, Quípama, Rondón, Saboyá, San Eduardo, San José De Pare, San Pablo De Borbur, Santana, Socha, Sogamoso, Tibaná, Tópaga, Úmbita..</p> <p>CALDAS: Aguadas, Chinchiná, Filadelfia, La Merced, Manizales, Manzanares, Marmato, Marulanda, Neira, Pácora, Pensilvania, Salamina, Samaná, Supia, Villamaria..</p> <p>CUNDINAMARCA: Agua De Dios, Albán, Anapoima, Anolaima, Apulo, Arbeláez, Bituima, Bojacá, Cabrera, Cachipay, Caparrapí, Cáqueza, Carmen De Carupa, Chaguaní, Chipaque, Choachí, Chocontá, Cogua, Cucunubá, El Colegio, El Peñón, El Rosal, Facativá, Fusagasugá, Gachetá, Gama, Granada, Guaduas, Guatavita, Guayabal De Siquima, Guayabetal, Gutiérrez, Jerusalén, Junín, La Calera, La Mesa, La Palma, La Peña, Lenguaque, Machetá, Manta, Nilo, Nimaima, Pacho, Paima, Pandi, Pasca, Pulí, Quebradanegra, Quetame, Quipile, San Antonio De Tequendama, San Bernardo, San Cayetano, San Juan De Rioseco, Sasaima, Sesquilé, Sibaté, Soacha, Subachoque, Suesca, Supatá, Sutatausa, Tabio, Tausa, Tena, Tibacuy, Tocaima, Topaipí, Útica, Venecia, Vergara, Vianí, Villagómez, Villapinzón, Villeta, Viotá, Yacopí, Zipacón, Zipaquirá.</p> <p>HUILA: Aipe, Altamira, Colombia, Guadalupe, La Plata, Pitalito, Saladoblanco, San Agustín, Santa María, Suaza, Tarqui.</p> <p>NORTE DE SANTANDER: Arboledas, Cúcuta, Cucutilla, El Tarra, El Zulia, Labateca, Lourdes, Sardinata..</p> <p>QUINDÍO: Calarcá, Córdoba, Salento.</p> <p>RISARALDA: Santa Rosa de Cabal.</p> <p>SANTANDER: Aguada, Albania, Barbosa, Bucaramanga, Charalá, Charta, Chipatá, Confines, Contratación, Coromoro, El Guacamayo, El Playón, Florián, Floridablanca, Girón, Güepa, La Belleza, La Paz, Landázuri, Lebrija, Oiba, Piedecuesta, Rionegro, San Benito, San Vicente De Chucurí, Santa Helena Del Opón, Suratá, Vélez..</p> <p>TOLIMA: Alpujarra, Anzoátegui, Armero (Guayabal), Ataco, Cajamarca, Casabianca, Chaparral, Cunday, Dolores, Falan, Fresno, Herveo, Ibagué, Icononzo, Lérida, Líbano, Melgar, Murillo, Natagaima, Ortega, Palocabildo, Planadas, Prado, Purificación, Rioblanco, Roncesvalles, Rovira, San Antonio, Villahermosa, Villarrica..</p>		

REGIÓN AMAZONIA	SITIOS PARA LOS CUALES SE GENERA LA ALERTA	ALERTA AMARILLA
<p>CAQUETÁ: Morelia, Puerto Rico.</p>		

ALERTAS POR AMENAZAS DE DESLIZAMIENTO

ALERTA ROJA:
Amenaza alta a muy alta por deslizamientos de tierra detonados por lluvias, localizados en los siguientes municipios:

ALERTA NARANJA:
Amenaza moderada por deslizamientos de tierra detonados por lluvias, localizados en los siguientes municipios:

SECTORES VIALES

SECTORES VIALES IDENTIFICADOS CON POTENCIALIDAD DE DESLIZAMIENTOS de TIERRA, EN LOS CUALES GENERAN ALERTAS

DEPARTAMENTO	SECTOR VIAL
ANTIOQUIA	Medellín – Apartado.
NORTE DE SANTANDER	San Alberto – La Mata

ALERTAS POR AMENAZAS DE INCENDIOS DE LA COBERTURA VEGETAL

ALERTA ROJA:

Amenaza Alta o muy alta de ocurrencia de incendios de la cobertura vegetal en zonas de bosques, cultivos y pastos, localizados en los siguientes municipios y sectores aledaños:

ALERTA NARANJA:

Amenaza moderada de ocurrencia de incendios de la cobertura vegetal en zonas de bosques, cultivos y pastos, localizados en los siguientes municipios y sectores aledaños:

REGIÓN CARIBE	SITIOS PARA LOS CUALES SE GENERA LA ALERTA	ALERTA ROJA
<p>ATLÁNTICO: Baranoa, Barranquilla, Galapa, Juan De Acosta, Luruaco, Malambo, Piojó, Polonuevo, Puerto Colombia, Sabanagrande, Tubará.</p> <p>BOLÍVAR: Achí, Arjona, Cartagena De Indias, Clemencia, Córdoba, El Carmen De Bolívar, Hatillo De Loba, Magangué, María La Baja, Pinillos, San Jacinto Del Cauca, San Pablo, Santa Catalina, Santa Rosa, Santa Rosa Del Sur, Simití, Turbaco, Turbana, Zambrano.</p> <p>CESAR: Agustín Codazzi, Astrea, Becerrill, Bosconia, El Copey, El Paso, González, La Paz, Manaure Balcón Del Cesar, Rio De Oro, San Alberto, San Diego, San Martín, Valledupar.</p> <p>CÓRDOBA: Ayapel, Buenavista, Cereté, Chima, Chinú, Ciénaga De Oro, Cotorra, La Apartada, Loricá, Los Córdoba, Momil, Montelíbano, Montería, Moñitos, Planeta Rica, Pueblo Nuevo, Puerto Escondido, Puerto Libertador, Purísima, Sahagún, San Andrés De Sotavento, San Antero, San Bernardo Del Viento, San Carlos, San Jose De Ure, San Pelayo, Tierralta, Tuchín, Valencia.</p> <p>LA GUAJIRA: Albania, Dibulla, Distracción, El Molino, Fonseca, La Jagua Del Pilar, Maicao, Manaure, Riohacha, San Juan Del Cesar, Uribia, Urumita, Villanueva.</p> <p>MAGDALENA: Algarrobo, Aracataca, Ariguaní (El Difícil), Ciénaga, El Retén, Fundación, Nueva Granada, Pijiño Del Carmen, Pivijay, Plato, Puebloviejo, Remolino, Sabanas De San Angel, Santa Ana, Santa Bárbara De Pinto, Santa Marta, Sitionuevo, Tenerife, Zona Bananera.</p> <p>SUCRE: Buenavista, Chalán, Colosó, Corozal, Coveñas, Galeras, Guaranda, La Unión, Los Palmitos, Majagual, Morroa, Ovejas, Palmito, Sampués, San Benito Abad, San Juan De Betulia (Betulia), San Marcos, San Onofre, Sincé, Sincelejo, Sucre, Tolú, Toluviéjo.</p>		

Especial atención en los Parques Nacionales Naturales Paraver, Cerro Pintao - Serranía del Perijá, Sierra Nevada de Santa Marta, Isla de Salamanca y Tayrona

REGIÓN ORINOQUIA	SITIOS PARA LOS CUALES SE GENERA LA ALERTA	ALERTA ROJA
<p>ARAUCA: Arauca, Arauquita, Cravo Norte, Fortul, Puerto Rondón, Tame..</p> <p>CASANARE: Aguazul, Hato Corozal, Maní, Monterrey, Nunchía, Orocué, Paz De Ariporo, Pore, Sabanalarga, Sácama, San Luis De Palenque, Támara, Tauramena, Trinidad, Villanueva, Yopal.</p> <p>META: Barranca De Upía, Cabuyaro, Puerto López, Restrepo, San Martín.</p> <p>VICHADA: La Primavera, Puerto Carreño, Santa Rosalía.</p>		

Especial atención en los Parques Nacionales Naturales El Tuparro, El Cocuy, Sierra de La Macarena.

ALERTAS POR AMENAZAS DE INCENDIOS DE LA COBERTURA VEGETAL

ALERTA ROJA:

Amenaza Alta o muy alta de ocurrencia de incendios de la cobertura vegetal en zonas de bosques, cultivos y pastos, localizados en los siguientes municipios y sectores aledaños:

ALERTA NARANJA:

Amenaza moderada de ocurrencia de incendios de la cobertura vegetal en zonas de bosques, cultivos y pastos, localizados en los siguientes municipios y sectores aledaños:

REGIÓN ANDINA	SITIOS PARA LOS CUALES SE GENERA LA ALERTA	ALERTA ROJA
ANTIOQUIA: Apartadó, Arboletes, Buriticá, Cáceres, Cañasgordas, Carepa, Caucasia, Chigorodó, Dabeiba, Ituango, Liborina, Mutatá, Necoclí, Peque, San Juan De Urabá, San Pedro De Urabá, Tarazá, Turbo. BOYACÁ: Boavita, Campohermoso, Chiscas, Chita, Cómbita, Covarachía, El Cocuy, El Espino, Gachantivá, Guacamayas, Guicán, La Uvita, Labranzagrande, Macanal, Motavita, Oicatá, Páez, Panqueba, Paya, Pisba, Sáchica, San Mateo, Santa María, Santa Sofía, Soatá, Susacón, Tipacoque, Turmequé, Ventaquemada, Villa De Leiva. NORTE DE SANTANDER: Ábrego, Bochalema, Cáchira, Cácosta, Chinácota, Chitagá, Convención, El Carmen, Hacarí, La Playa, Mutiscua, Ocaña, Pamplona, Salazar, San Calixto, Silos, Teorama, Toledo, Villa Caro.		

Especial atención en los Parques Nacionales Naturales Santurbán – Arboledas, Cerro La Judía, Bosques Andinos Húmedos El Rasgón, Iguaque, Sumapaz, Páramos de Rabanal, Mamapacha y Bijagual,

REGIÓN ANDINA	SITIOS PARA LOS CUALES SE GENERA LA ALERTA	ALERTA NARANJA
ANTIOQUIA: Abriaquí, Briceño, Guadalupe, Nechí, Sabanalarga, Toledo. BOYACÁ: Duitama, Jericó, Miraflores, Sativanorte. CUNDINAMARCA: Beltrán, Gachalá, Guasca, Medina, Paratebueno, Ricaurte, Ubalá. TOLIMA: Ambalema, Carmen De Apicalá, Flandes.		

REGIÓN ORINOQUIA	SITIOS PARA LOS CUALES SE GENERA LA ALERTA	ALERTA NARANJA
META: Acacías, Cumaral, San Carlos De Guaroa, Villavicencio.		

REGIÓN CARIBE	SITIOS PARA LOS CUALES SE GENERA LA ALERTA	ALERTA NARANJA
BOLÍVAR: Cicuco, San Jacinto, Talaigua Nuevo. LA GUAJIRA: Barrancas.		

REGIÓN PACÍFICA	SITIOS PARA LOS CUALES SE GENERA LA ALERTA	ALERTA NARANJA
CHOCÓ: Acandí, Unguía.		

ALERTAS METEOMARINA

MAR CARIBE

ALERTA AMARILLA

POR VIENTO Y OLEAJE.

En el centro del mar Caribe colombiano, se esperan condiciones de amenaza para la travesía en embarcaciones de poco caldo por cuenta del viento que alcanzará velocidades entre 20 - 25 nudos (37,0 – 46,3 km/h) con posibilidad de ráfagas superiores y el oleaje que alcanzará alturas entre 2.0 - 3.0 m. Por lo anterior, el IDEAM recomienda a pescadores y usuarios consultar con las Capitanías de puerto antes de zarpar.

OCÉANO PACÍFICO

SIN ALERTA

CONDICIONES NORMALES

°C: grados Celsius

m: metros

mm: milímetros

msnm: metros sobre nivel del mar

Km/h: kilómetros por hora

HLC: hora local colombiana

GOES: Geostationary Operational Environmental Satellites (Satélite Geoestacionario Operacional Ambiental).

GOES-16 es el designado GOES-Este, localizado en 75° W sobre el ecuador geográfico.

PNN: Parque Nacional Natural

SFF: Santuario de Fauna y Flora



ALERTA ROJA. PARA TOMAR ACCIÓN Advierte al Sistema Nacional de Gestión del Riesgo de Desastres sobre el peligro de un fenómeno y sus efectos adversos sobre la población. Se emite una alerta sólo cuando la identificación de un evento extraordinario indique la amenaza inminente y cuando la gravedad del fenómeno requiera atención prioritaria de los comités departamentales y locales.



ALERTA NARANJA. PARA PREPARARSE Indica la amenaza de un fenómeno. No implica riesgo inmediato por lo que es catalogado como un mensaje para informarse y prepararse. El aviso implica vigilancia continua ya que las condiciones son propicias para el desarrollo de un suceso natural.



ALERTA AMARILLA. PARA INFORMARSE Se emite cuando las condiciones hidrometeorológicas son favorables para la ocurrencia de un fenómeno natural y pueden aumentar el riesgo según los pronósticos. Por sus características, este nivel está encaminado a informar.

CONDICIONES NORMALES Indica que no existe ninguna clase de alerta para la región o zona mencionada.

YOLANDA GONZÁLEZ H. | Directora General

MERY E. FERNÁNDEZ P. | Jefe Oficina del Servicio de Pronósticos y Alertas

Profesionales de Turno:

Daniel USECHE S., Alberto PARDO O., Mauricio TORRES, Viviana C. CHIVATÁ y Luis Alfonso LOPEZ A.
<http://www.ideam.gov.co>

Correos electrónicos: servicio@ideam.gov.co, alertas@ideam.gov.co

Calle 25D # 96B – 70, Piso 3. Bogotá, D.C., Colombia.

Teléfono: 3075625 Ext. 1334–1336.

Síguenos en:

